



Ausbildungen 2024 Übungsleiter C

Dieser Flyer enthält eine Übersicht über die ÜL C - Ausbildungen des SB Heidekreises, des KSB Celle und des KSB Harburg-Land für das Jahr 2024.

Ausführliche Informationen, Beschreibungen der Lehrgänge, Anmeldeöglichkeiten sowie genaue Angaben zu den Ansprechpartnern gibt es unter: www.bildungsportal.lsb-niedersachsen.de. Es gelten die AGB des LandesSportBundes Niedersachsen.

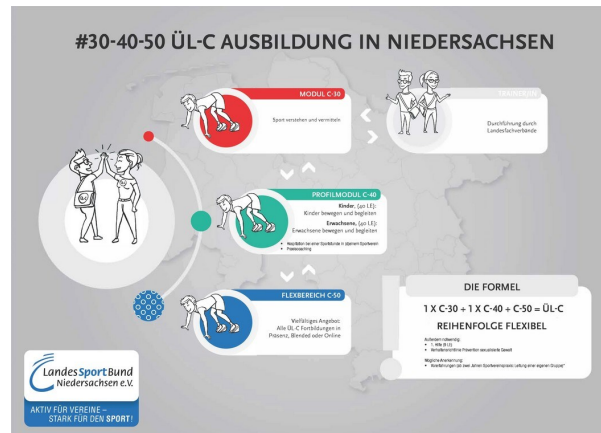
- **Sportbund Heidekreis**
Ansprechpartnerin: Franziska Cludius
Tel.: 05161/48744-11
E-Mail: bildung@sportbund-heidekreis.de
- **Kreissportbund Celle**
Ansprechpartnerin: Franziska Cludius
Tel.: 05161/48744-11
E-Mail: bildung@sportbund-heidekreis.de
- **Kreissportbund Harburg-Land**
Ansprechpartnerin: Tanja Grünberg
Tel.: 04171/67694-14
E-Mail: tanja.gruenberg@ksb-harburg-land.de

ÜL-C Konzeption

Die **ÜL C-Ausbildung Breitensport (sportartübergreifend)** bereitet auf die Arbeit als ÜL vor und vermittelt grundlegende sportliche Inhalte.

Jeder kann diese Ausbildung absolvieren, Vorerfahrungen sind nicht notwendig, eine gewisse sportliche Begeisterung ist von Vorteil.

Die Ausbildung umfasst 120 Lerneinheiten. Sie gliedert sich in drei Modul-Bereiche, C 30, C 40 und C 50. Es empfiehlt sich, das Modul C 30 vor dem Modul C 40 zu belegen. Fortbildungen im C 50 Flexbereich können jederzeit besucht werden.



Die Ausbildungskonzeption wird nochmal verdeutlicht in diesem [Erklärfilm](#)

Mit Klick auf "Anmeldung" gelangt man direkt zur Ausschreibung und Anmeldung im Bildungsportal des LSB Niedersachsen.

ÜL C Modul C 30

In 30 LE werden grundsätzliche Inhalte zu Gruppenleitung, Stundenplanung und Persönlichkeitsentwicklung thematisiert.

- **C 30 Sport verstehen & vermitteln online**
02.02.-14.03.24 (30 LE)
online
45,- €, [Anmeldung](#)
- **C 30 Sport verstehen & vermitteln Blended Learning**
06.09.-02.10.24 Online-Phase (30 LE)
21.09.24 Präsenztage in Winsen/Luhe
45,- €, [Anmeldung](#)

ÜL-C Profilmodul C 40

40 LE Auswahlmöglichkeit zwischen Profil entweder für die Zielgruppe Kinder oder die Zielgruppe Erwachsene. Bewegungsangebote für die jeweilige Zielgruppe werden eingehend behandelt.

- **C 40 Erwachsene bewegen & begleiten**
13./14.04. & 27./28.04.24 (40 LE)
Bad Fallingbommel
60,- €, [Anmeldung](#)
- **C 40 Kinder bewegen & begleiten**
04./05.11. & 18./19.11.23 (40 LE)
Winsen/Luhe
60,- €, [Anmeldung](#)

C 50-Flex-Modul:

50 LE sind frei wählbar aus dem Fortbildungsangebot aller niedersächsischen Sportbünde, von mehreren kleineren Veranstaltungen (ab 2 Lerneinheiten) bis zu Kompaktangeboten, Online und in Präsenzformaten. Die aktualisierte Übersicht ist [hier](#) zu finden.